



NEXITY, CRÉATEUR D'EMPLOIS POUR LES TERRITOIRES



LES EMPLOIS CRÉÉS EN FRANCE

71 000 EMPLOIS SOUTENUS

DONT



**6 000 EMPLOIS
DIRECTS**
Salariés Nexity



**33 000 EMPLOIS
INDIRECTS**
dans la chaîne
de fournisseurs



**14 000 EMPLOIS
INDUITS** par les dépenses
des administrations
publiques liées aux impôts
et taxes versés par le groupe
Nexity et par sa chaîne de
fournisseurs



**18 000 EMPLOIS
INDUITS** par la
consommation des
salariés du groupe Nexity et
des salariés de sa chaîne de
fournisseurs

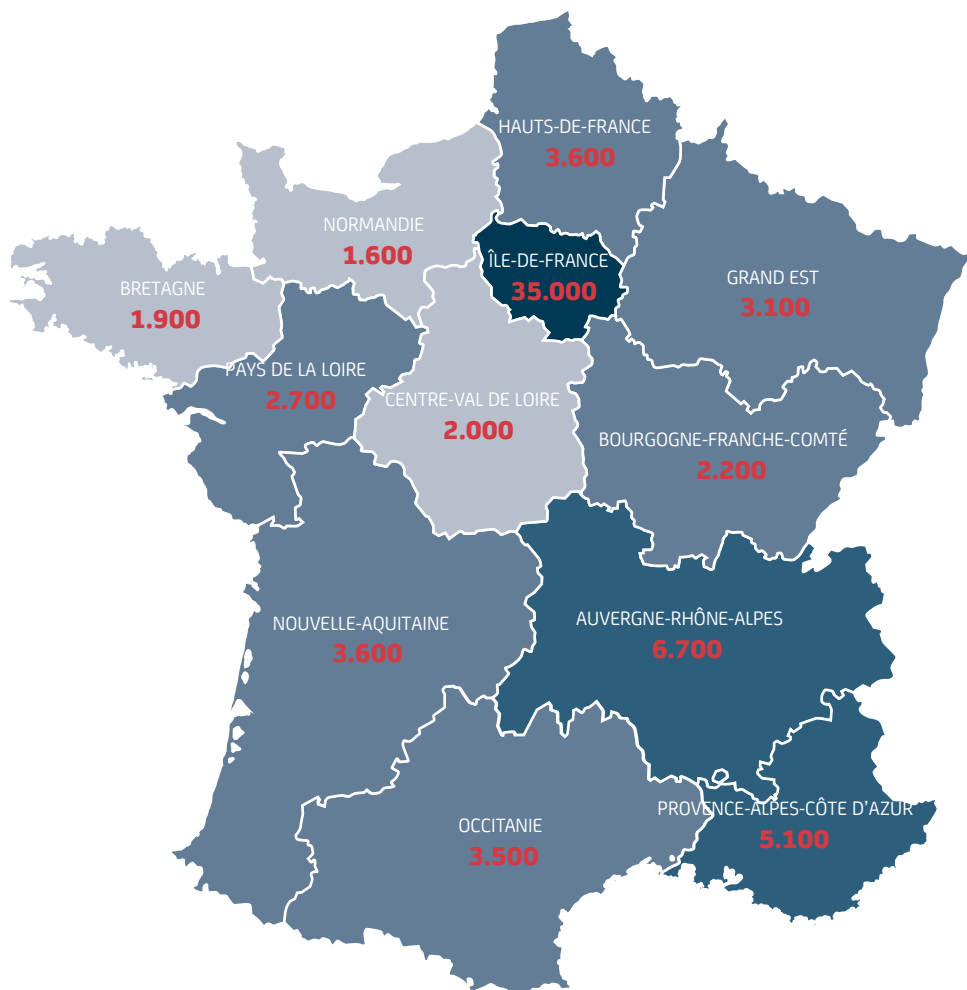
Connaissez-vous l'effet multiplicateur de l'emploi ?

Pour chaque salarié de Nexity,
11 emplois supplémentaires
sont soutenus en France !



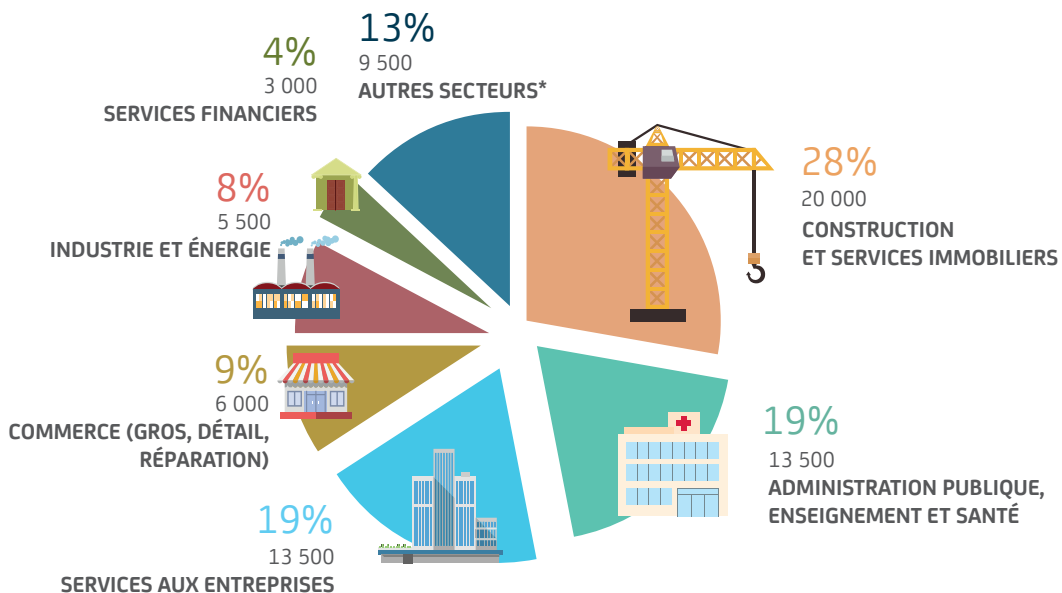
RÉPARTITION DES EMPLOIS CRÉÉS PAR RÉGION EN FRANCE

Nombre d'emplois soutenus par région



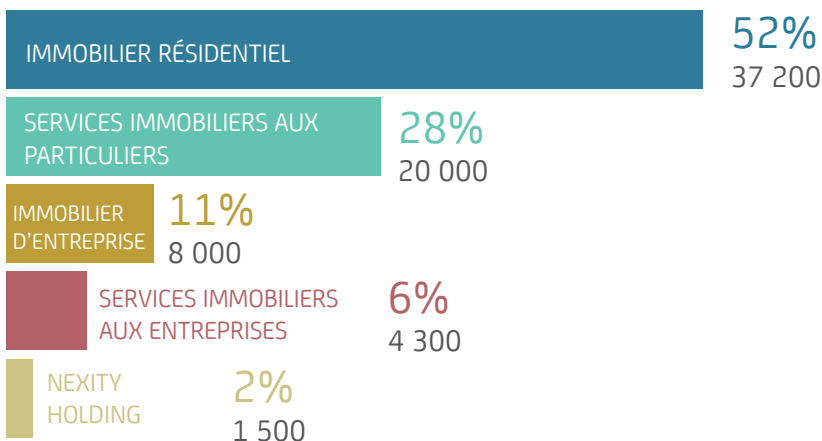
EMPLOIS CRÉÉS PAR SECTEUR D'ACTIVITÉ ET PAR ENTITÉ DU GROUPE

Répartition des emplois soutenus par secteur d'activité



* Transport, Hébergement et restauration, Autres activités, Information et communication, et Agriculture

Répartition des emplois soutenus par entité du groupe



EXEMPLES D'OPÉRATIONS

BUREAUX

Le Nuovo à Clichy (92)

35 300 m²

Cette opération immobilière a permis de soutenir **2 800 emplois intégralement en France** sur la totalité de la durée de l'opération (cinq ans), soit **560 emplois soutenus en moyenne par an**.

> La région Île-de-France concentre 73% des emplois soutenus dans le cadre de cette opération.

RÉSIDENTIEL

Villa Palladio à Orléans (45)

46 logements

Cette opération immobilière a permis de soutenir **120 emplois intégralement en France** sur la totalité de la durée de l'opération (trois ans), soit **40 emplois soutenus en moyenne par an**.

> La région Centre-Val de Loire concentre 40% des emplois soutenus dans le cadre de cette opération.

De plus, 35 emplois sont soutenus après la livraison de cette opération par les frais de fonctionnement de la résidence, ainsi que par la consommation et les taxes et impôts versés par les résidents.



PIB GÉNÉRÉ

4 350 M€

c'est le PIB généré par Nexity en France

Top 4 du PIB généré par secteur

1 036 M€

897 M€

721 M€

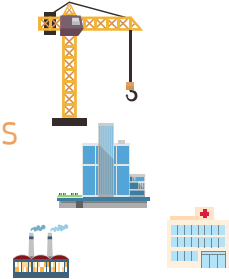
490 M€

Construction - Services immobiliers

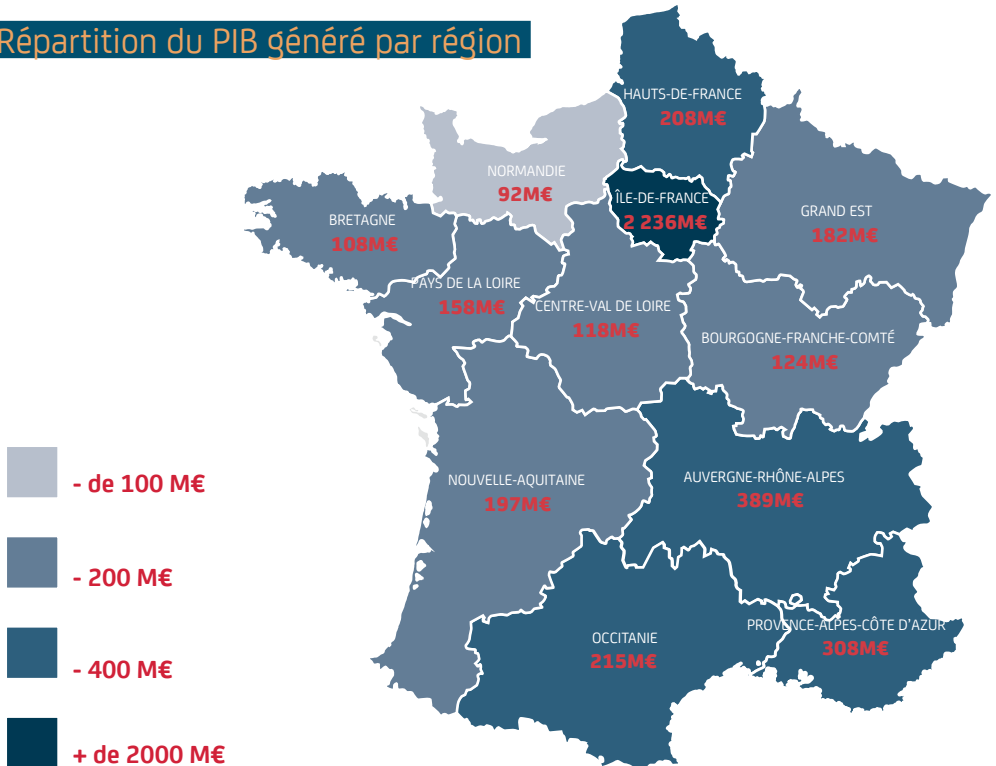
Services aux entreprises

Administration publique - Enseignement - Santé

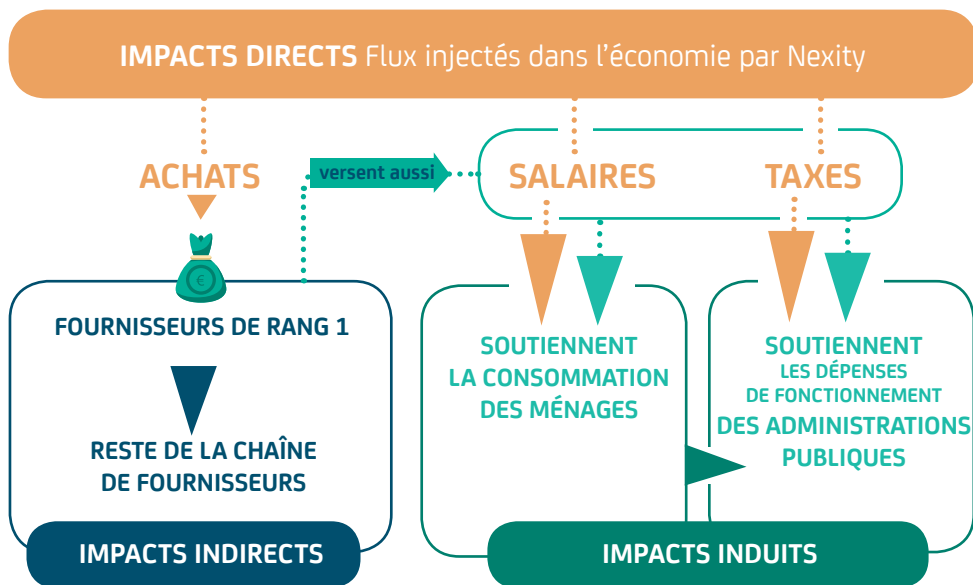
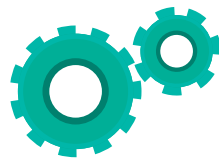
Industrie - énergie



Répartition du PIB généré par région



COMPRENDRE LA MÉTHODOLOGIE



Cette étude a eu pour but d'évaluer le poids économique brut de l'activité du groupe Nexity sur l'année 2015 en France, à partir des flux dépensés dans les territoires français.

Elle a été réalisée en 2017 par le cabinet UTOPIES, pionnier en stratégie de développement durable, à l'aide de son outil LOCAL FOOTPRINT®. Cet outil repose sur 3 piliers scientifiques : le format de table Input-Output inventé par le prix Nobel d'économie W. Leontief, les travaux en économie régionale de Bristol sur la régionalisation de ces tables, les statistiques locales permettant de les territorialiser.

Les tables Input-Output retracent les liens économiques existants entre les secteurs d'activité, les ménages et la sphère publique. Elles constituent la manière la plus réaliste de représenter un système économique.

Les tables utilisées dans cette étude sont des tables Eurostat 2012. Les données INSEE utilisées datent de 2014. Les données internes du groupe Nexity (données achats, masse salariale et fiscalité), fournies à UTOPIES, couvrent l'année 2015.

Dans le cadre de sa **stratégie RSE**, Nexity aide les collectivités à développer des projets à ancrage territorial fort en partenariat avec les acteurs locaux : entreprises, start-up, associations. Contact : vderobillard@nexity.fr

La **Fondation Nexity** accompagne les projets d'insertion sociale par le logement, l'emploi et la formation afin de faire de la ville un lieu meilleur pour tous. Ensemble, pour une ville plus solidaire ! Contact : fondation@nexity.fr



19 rue de Vienne - TSA 50029
75801 Paris Cedex 8
www.nexity.fr